

Η ΟΜΑΛΗ ΜΕΤΑΒΑΣΗ ΤΩΝ ΠΑΙΔΙΩΝ ΑΠΟ ΤΟ ΝΗΠΙΑΓΩΓΕΙΟ ΣΤΟ ΔΗΜΟΤΙΚΟ

ΔΗΜΟΤΙΚΟ ΣΧΟΛΕΙΟ ΕΛΕΝΕΙΟΝ



ΒΑΣΙΚΑ ΣΤΟΙΧΕΙΑ ΤΗΣ ΜΕΤΑΒΑΣΗ ΑΠΟ ΤΟ ΝΗΠΙΑΓΩΓΕΙΟ ΣΤΟ ΔΗΜΟΤΙΚΟ ΣΧΟΛΕΙΟ

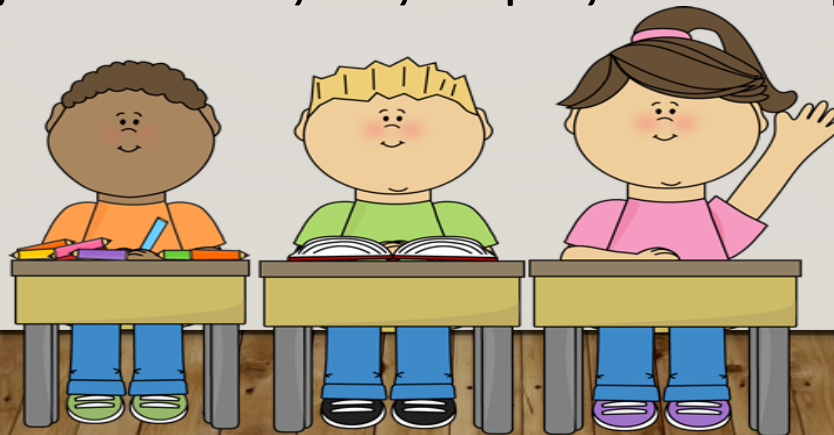
Όταν τα παιδιά μεταβαίνουν από το νηπιαγωγείο στο δημοτικό, αυτά και οι οικογένειές τους συχνά βιώνουν μια περίοδο σημαντικών αλλαγών:

- Τα παιδιά γίνονται μέλη μιας μεγαλύτερης ομάδας με άλλες απαιτήσεις και συνήθειες.
- Το πρόγραμμα και η μέθοδος διδασκαλίας αλλάζουν.
- Στο δημοτικό σχολείο η εμπλοκή των γονιών είναι **μεγαλύτερη και πιο ουσιαστική** και τα παιδιά βιώνουν νέες συμπεριφορές και προσδοκίες, τόσο από τους γονείς όσο και από τους εκπαιδευτικούς.



ΤΕΣΣΕΡΙΣ ΣΗΜΑΝΤΙΚΕΣ ΕΡΩΤΗΣΕΙΣ ΠΟΥ ΚΑΝΕΙ Η ΝΗΠΙΑΓΩΓΟΣ ΣΤΟΝ ΕΑΥΤΟ ΤΗΣ ΟΤΑΝ ΑΞΙΟΛΟΓΕΙ ΤΗ ΣΧΟΛΙΚΗ ΕΤΟΙΜΟΤΗΤΑ.

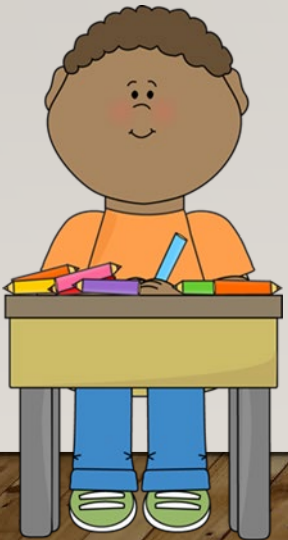
- Έχει το νήπιο τις απαραίτητες δεξιότητες για να προχωρήσει στο δημοτικό;
- Κατανοεί και χειρίζεται το γλωσσικό σύστημα για να επικοινωνεί;
- Αυτοεξυπηρετείται;
- Έχει αναπτυγμένες κοινωνικές δεξιότητες και αλληλεπιδρά με τους άλλους;



ΔΕΞΙΟΤΗΤΕΣ ΑΥΤΟΕΞΥΠΗΡΕΤΗΣΗΣ

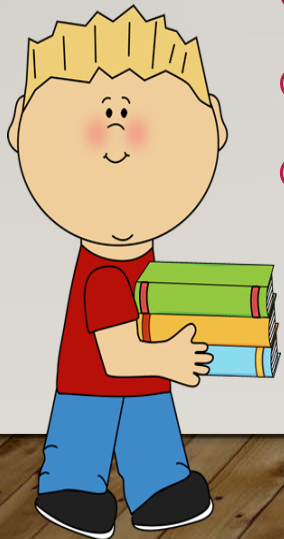
Το παιδί είναι σημαντικό να είναι σε θέση :

- Να πηγαίνει στην τουαλέτα μόνο του και να πλένει τα χέρια του μετά.
- Να τρώει χωρίς βοήθεια
- Να ντύνεται και να ξεντύνεται μόνο του (γυμναστική)
- Να δένει τα κορδόνια των παπουτσιών του
- Να σκουπίζει τη μύτη του και να πετά το χαρτί στον κάλαθο



ΑΛΛΕΣ ΔΕΞΙΟΤΗΤΕΣ

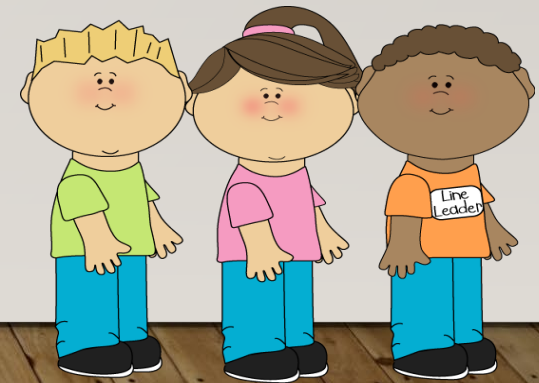
- Να κρατά με λειτουργική λαβή το μολύβι
- Να μπορεί να αντιγράψει γράμματα και σχήματα και όταν χρωματίζει να είναι μέσα στα πλαίσια
- Να κόβει άνετα και σωστά με το ψαλίδι
- Να κάθεται σωστά στην καρέκλα
- Να στέκεται σε σειρά όταν του ζητηθεί
- Να μάθει ότι είναι υπεύθυνο για τα προσωπικά του αντικείμενα: την τσάντα, την κασετίνα, τα φυλλάδια, τα βιβλία, τις ανακοινώσεις που δίνονται από το σχολείο κλπ.



ΣΥΜΠΕΡΙΦΟΡΑ ΚΑΙ ΜΑΘΗΣΗ

Το παιδί θα ήταν καλό :

- Να κάθεται στην καρέκλα του για να ακούσει
- Να ακολουθεί όρια και κανόνες
- Να ανταποκρίνεται σε σύνθετες εντολές και να μπορεί να τις ανακαλέσει (πχ. Ζωγράφισε ένα μήλο και χρωμάτισε το κόκκινο)
- Όταν του ανατίθεται μια δραστηριότητα να μπορεί να την ολοκληρώνει μέσα σε καθορισμένο χρόνο-Συγκέντρωση
- Να παίζει αρμονικά με παιδιά της ηλικίας του
- Να συμμετέχει σε ομαδικές δραστηριότητες
- Να μιλάει σε ένα ενήλικα αν χρειάζεται βοήθεια



ΓΛΩΣΣΑ

Δεν είναι απαραίτητο να ξέρουν να διαβάζουν.
Αυτός είναι ο κύριος στόχος της Α' τάξης και όχι
της προδημοτικής.

Το παιδί είναι καλό να είναι σε θέση :

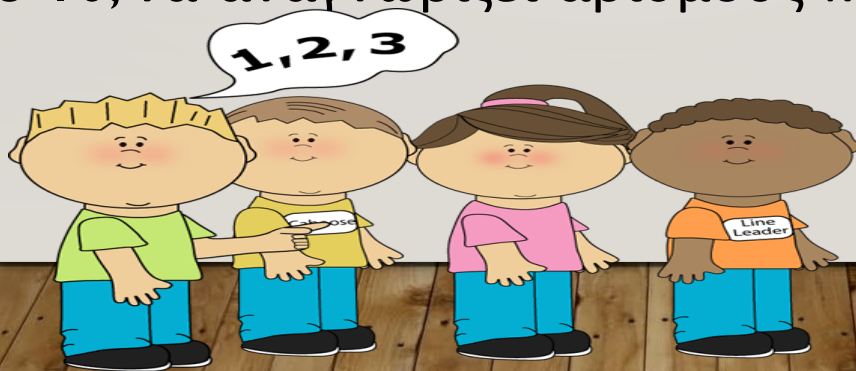
- Να αρθρώνει σωστά τους ήχους της γλώσσας μας.
- Να μπορεί να βρει λέξεις που αρχίζουν από έναν ήχο. (πχ. βρες λέξεις που αρχίζουν από /α/ όπως αγελάδα)
- Να μιλά με ολοκληρωμένες προτάσεις.
- Να αφηγηθεί μια απλή ιστορία με αρχή-μέση-τέλος. (πχ. πώς πέρασε τη μέρα του-χρονολογική σειρά)
- Να αναγνωρίζει και να γράφει το όνομα και το επίθετο του έστω και ως εικόνα



ΜΑΘΗΜΑΤΙΚΑ

Το παιδί είναι καλό να είναι σε θέση :

- Να γνωρίζει τοπολογικές έννοιες πάνω, κάτω, απέναντι, ανάμεσα
- Να γνωρίζει ποσοτικές έννοιες όπως: μικρό, μεγάλο, μεσαίο, πολλά, λίγα, γεμάτο, άδειο, περισσότερο, καθόλου, ολόκληρο κλπ.
- Να κατηγοριοποιεί αντικείμενα (σχήμα, χρώμα, μέγεθος)
- Να μετρά μέχρι το 10, να αναγνωρίζει αριθμούς και να αντιστοιχεί ποσότητα με αριθμό.



ΛΙΣΤΑ ΓΙΑ ΨΩΝΙΑ



Αγοράστε ότι είναι πρακτικό
και δεν τους αποσπά την
προσοχή.

- ☺ κασετίνα
- ☺ 5 τουλάχιστον καλοξυσμένα μολύβια (HB)
- ☺ σβηστήρι
- ☺ ρίγα
- ☺ χρωματιστά μολύβια
- ☺ γόμα stick

Η σχολική τσάντα να :

- να μην είναι βαριά
- να έχει ξεχωριστή θήκη για το φαγητό για να μην λερώνονται τα βιβλία
- να μην είναι πολύ μικρή
- να ανοίγει και να κλείνει εύκολα.

ΩΡΟΛΟΓΙΟ ΠΡΟΓΡΑΜΜΑ

Πληροφορίες για τα μαθήματα και τις μεθόδους διδασκαλίας το Σεπτέμβρη.



Ωρολόγιο Πρόγραμμα Δημοτικού Σχολείου

07:30 - 07:40	Προσέλευση παιδιών στο σχολείο
07:45	Έναρξη μαθημάτων
07:45 - 09:05	1 ^η και 2 ^η περίοδος
09:05 - 09:25	Διάλειμμα 20΄
09:25 - 10:45	3 ^η και 4 ^η περίοδος
10:45 - 10:55	Διάλειμμα 10΄
10:55 - 12:15	5 ^η και 6 ^η περίοδος
12:15 - 12:25	Διάλειμμα 10΄
12:25 - 13:05	7 ^η περίοδος
13:05	Λήξη μαθημάτων

ΣΤΟΛΗ

Μαθητική στολή

Η μαθητική στολή καλλιεργεί την ισότητα μεταξύ των παιδιών και συμβάλλει στην ευπρεπή εμφάνισή τους. Επίσης έχει σκοπό να βοηθήσει τα παιδιά να σέβονται και να τηρούν τους κανονισμούς του σχολείου.

Αγόρια:

- **Επίσημη στολή** Παντελόνι γκριζο, άσπρο πουκάμισο
- **Καθημερινή στολή** Παντελόνι γκριζο, άσπρο πουκάμισο ή άσπρη φανέλα με το έμβλημα του σχολείου

Κορίτσια:

- **Επίσημη στολή** Φούστα μπλε, άσπρο πουκάμισο
- **Καθημερινή στολή** Φούστα μπλε, άσπρο πουκάμισο ή άσπρη φανέλα με το έμβλημα του σχολείου

Κορίτσια –Αγόρια : Για το χειμώνα μπλε τρικό και μπλε μπουφάν. Επίσης τους χειμερινούς μήνες τα παιδιά μπορούν να χρησιμοποιούν τις μπλε φόρμες με το έμβλημα του σχολείου.



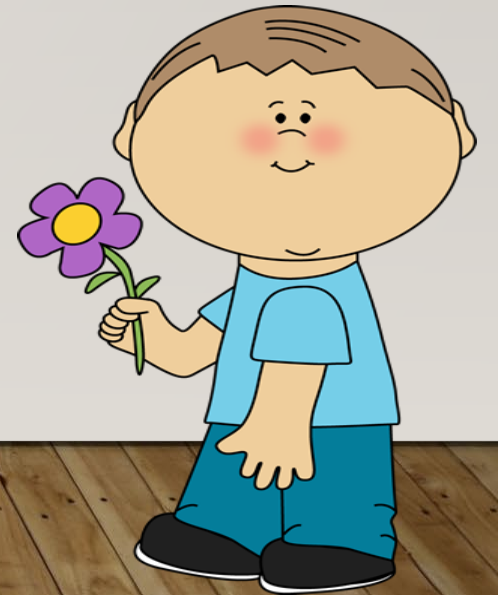
ΣΤΟΛΗ

Στολή Γυμναστικής (αγόρια – κορίτσια):

Μπλε ή μαύρο παντελονάκι, άσπρη φανέλα, αθλητικά παπούτσια για το καλοκαίρι και μπλε φόρμα για το χειμώνα

ΧΑΜΕΝΑ ΑΝΤΙΚΕΙΜΕΝΑ

Κάθε χρόνο, υπάρχει μεγάλος αριθμός χαμένων και αζήτητων ρούχων! Βρείτε κάποιο τρόπο να σημαδέψετε τα ρούχα των παιδιών σας, έτσι ώστε να μην χάνονται.



ΣΑΣ ΠΕΡΙΜΕΝΟΥΜΕ !!

Πληροφορίες για το σχολείο μας και τον τρόπο λειτουργίας του

στο site: <http://dim-eleneion-lef.schools.ac.cy>

